

最後
には

こう

。

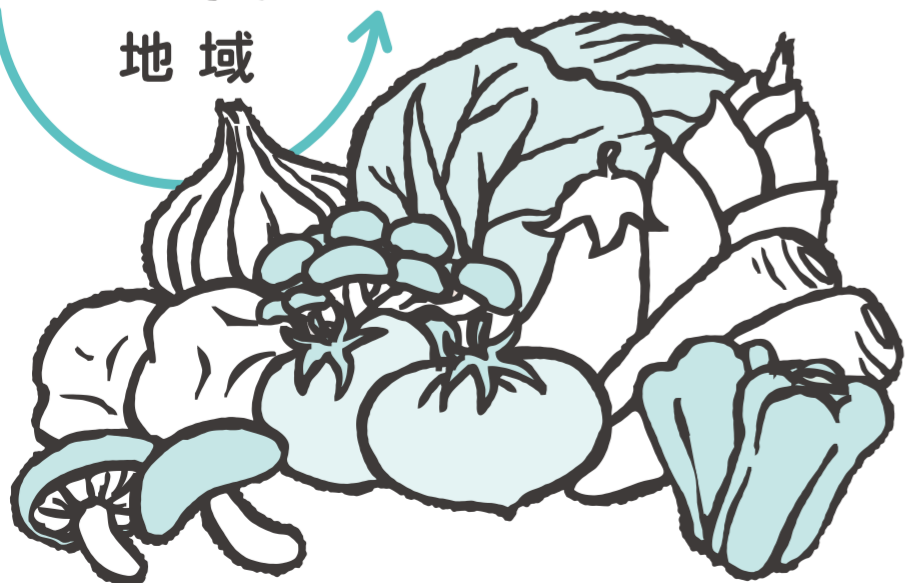


Environment
環境

食品ロスを削減する

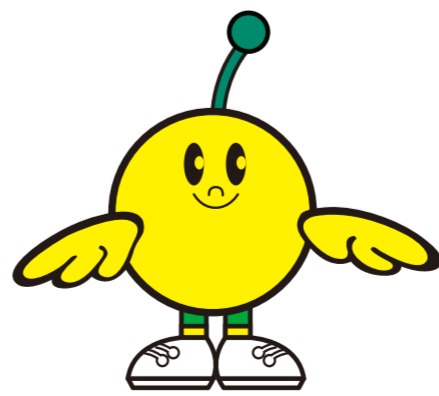
冷蔵庫の中を確認してから
食材を購入し、使い切る。
すぐに食べる食材を購入する際は、
商品棚の手前から取る。

Area
地域



被災地や地元の産品を購入する

被災地の特産品を消費することで経済復興を応援する。
地産地消によって地域の活性化と輸送エネルギーを削減
する。



キビタン©福島県

福島県

Society
社会

寄付つきの商品や
フェアトレード
商品を選ぶ

売上金の一部が寄付に繋がる。
発展途上国の原料や製品を適正な
価格で継続的に取引された商品を選ぶ。



Human
人

障がいがある人の
支援につながる商品を選ぶ

働きたい障がいのある人を
支援している事業者の商品を購入する。



リサイクル適性(A)

この印刷物は、印刷用の紙へ
リサイクルできます。